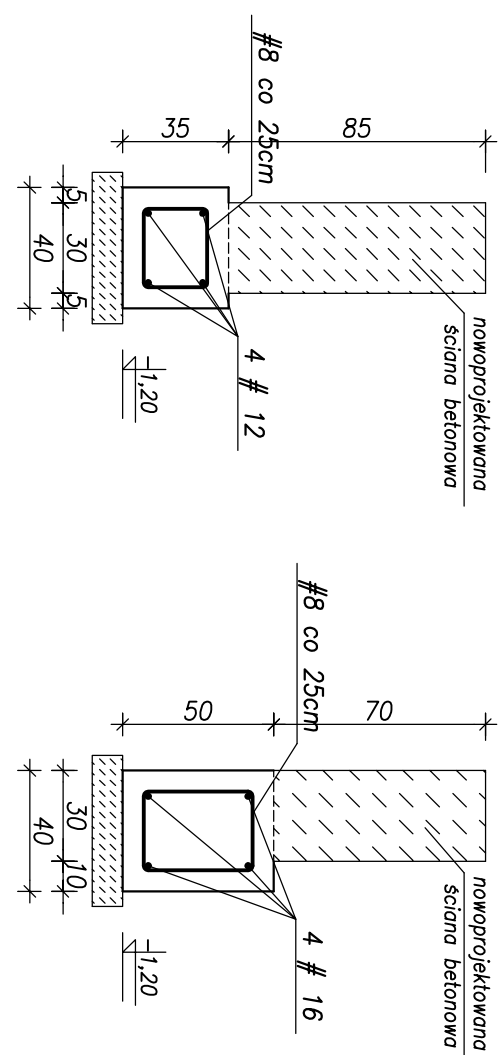
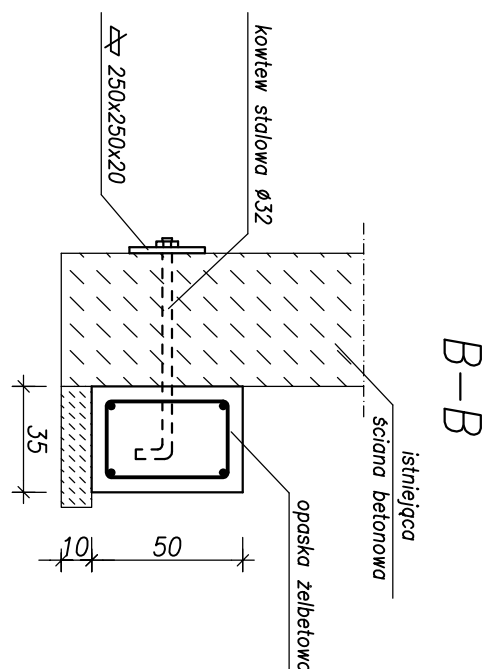
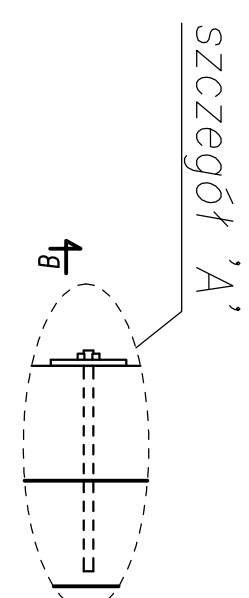
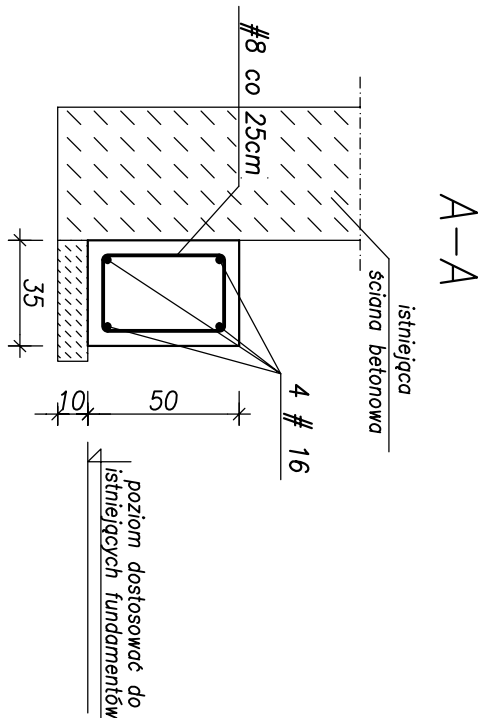
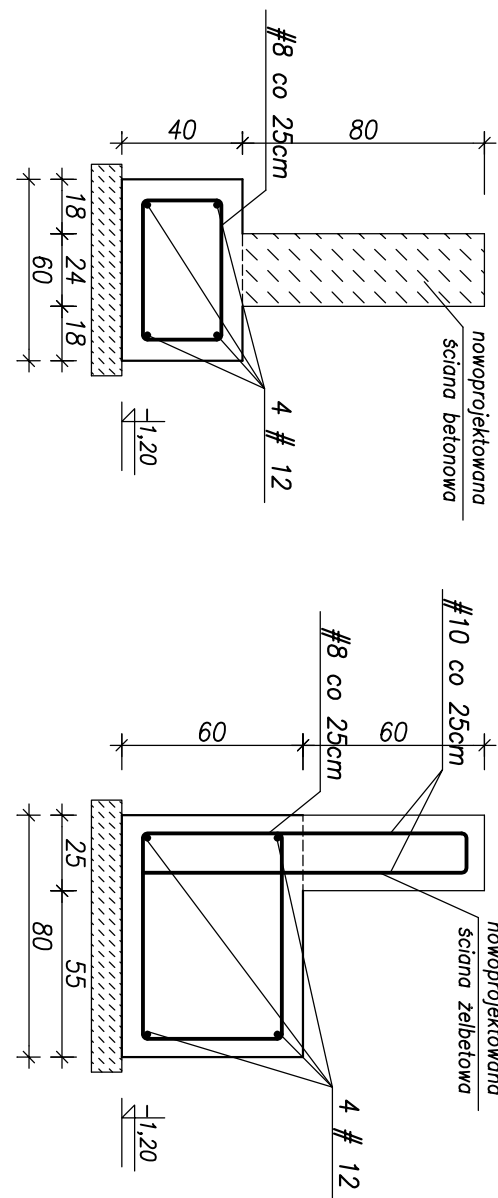


Kawa K-2



Lawa L-



Uwagi:

1. Beton C20/25 (B25).
2. Stal A-III B500S, strzemienna S135.
3. Lasy posadowe na 10cm warstwie czynego betonu B10.
4. Opase wykończe wokół całego budynku etapem nie przekraczającym 3m pod stopami nadzoru osoby uprawnionej do kierowania robotami budowlanymi.
5. Do kierowania robotami specjalności architektury.
6. Wzrostki wykonane skorygowane z projektem architektury oraz na budowie.
7. Podcaza prac ziemnych należy sprawdzić głębokość posadowienia fundamentów oraz czy zalegający grunt zżolica się do guntów budowlanych i posiada min. nośność 280 kPa.
8. Puskawie należy rozprząsnąć łącznie z opasem technicznym

[illegible]